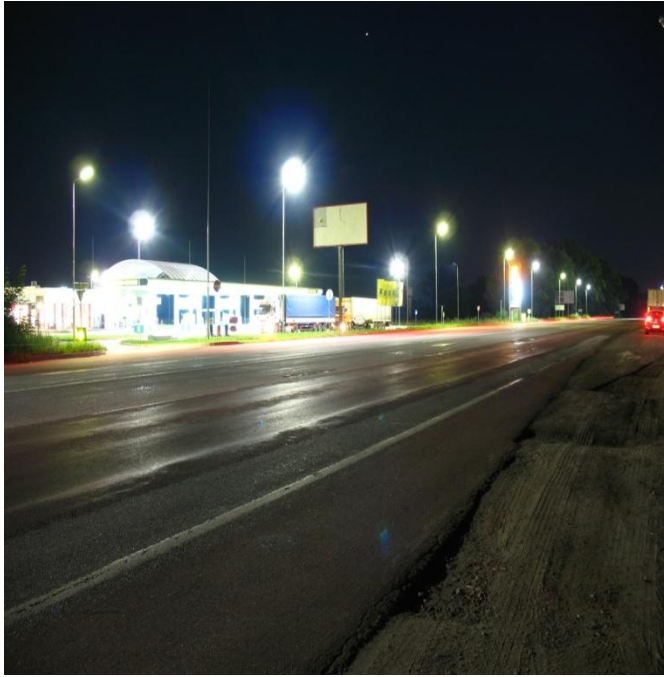


З настанням ночі життя міст не зупиняється: хтось відпочиває, хтось працює. Ліхтарні стовпи – неодмінний атрибут будь-якого міста, вони є звичною і невід'ємною частиною автомобільних доріг і пішохідних доріжок. Більш того, в добре освітлених районах набагато рідше скоюються злочини характерні для неосвітлених місць. Організація освітлення значною мірою зменшує

вірогідність різного роду ДТП. Вуличне освітлення один з основних чинників пішоходів, що забезпечують безпеку, учасників дорожнього руху в темний час доби.

ТОВ «Нью Лайт» є виробником вуличного світлодіодного світильника. Світлодіодні системи освітлення - відносно новий, але нестримно набираючий популярність вигляд джерел світла. Світлодіоди - твердотілі джерела світла що не містять усередині газу, не мають спіралей напруження і скляної колби, як люмінесцентні і газорозрядні лампи. Цим пояснюється їх висока міцність, надійність і безпека. По своїй довговічності вони теж далеко попереду - вона у декілька разів перевищує довговічність будь-яких ламп. Єдина причина, стримуюча широке використання білих світлодіодів в джерелах освітлення, - це їх ціна. Але і вона нестримно знижується. ТОВ «Нью Лайт», ШЕФТ™ пропонує Вашій увазі свою розробку вуличний світлодіодний світильник ULSL-70 .



Світлодіодне освітлення міських вулиць і автомагістралей - реальність сучасного світу енергозберігаючих технологій. Світлодіодні світильники для освітлення вулиць і автодоріг працюють в США, Європі. Встановлені на опори освітлення різної висоти, світлодіодні світильники використовуються в цих країнах для освітлення автомобільних доріг.

Світильник ULSL-70 призначений для освітлення магістралей, вулиць, тротуарів, площ, парків, автостоянок, дворів, складів, заводських територій і так далі. Незамінний в місцях, де потрібна висока надійність і низька енергоємність.

Достоїнства вуличного світлодіодного світильника ULSL-70 :

- вандалоустойчивість;
- низька споживана потужність, 66 Вт;
- екологічність: відсутність ртуті і інших небезпечних матеріалів, газів, напилень;
- не потрібна спеціальна утилізація;
- стійкість до перепадів живлячої напруги (100 ... 265 В);
- широкий діапазон температури довкілля (-40°C до +55°C);
- не потрібна заміна ламп;
- напрацювання на відмову світлодіодного модуля не менше 100 000 годин;
- привабливий зовнішній вигляд.

Додаткову інформацію можна побачити на нашому сайті <http://sheft.com.ua/>.